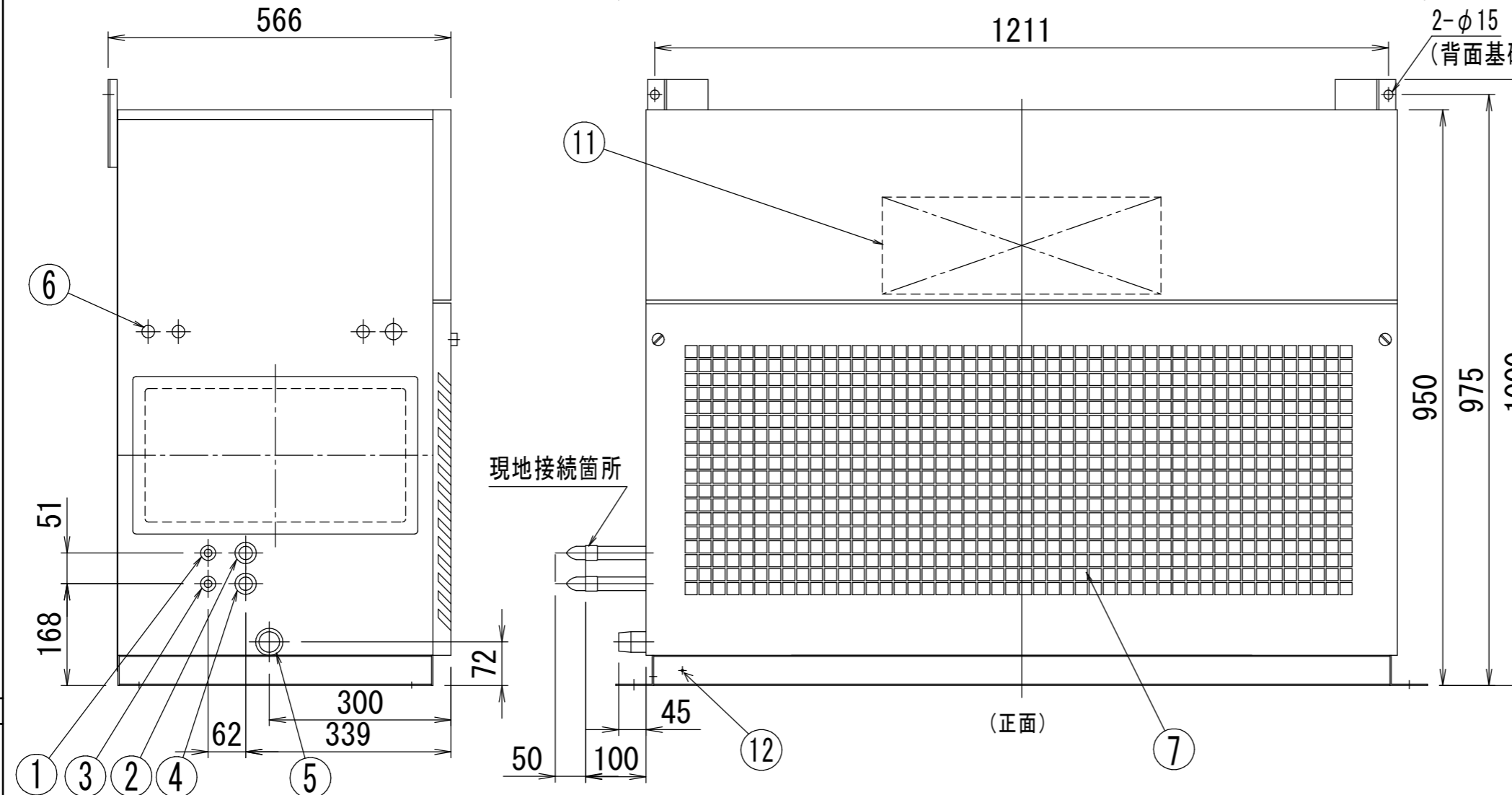
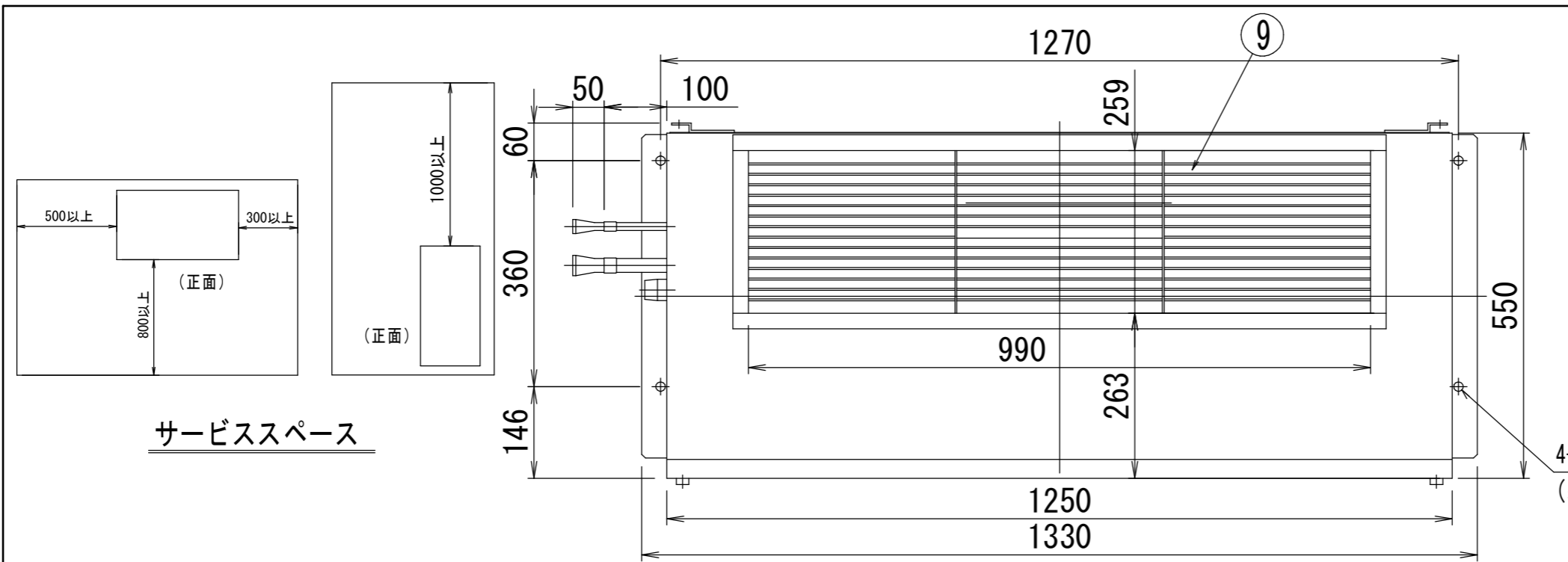
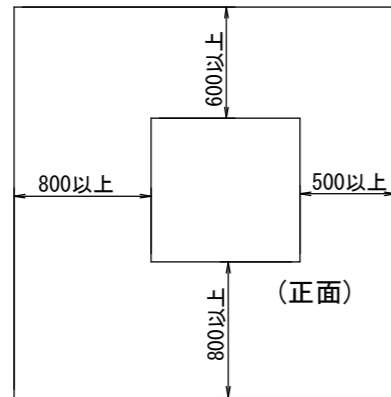


品番	名称	1台分個数	記事
1	液管 (No. 1)	1	φ12.7 (ロー付接続)
2	吸入管 (No. 1)	1	φ22.2 (ロー付接続)
3	液管 (No. 2)	1	φ12.7 (ロー付接続)
4	吸入管 (No. 2)	1	φ22.2 (ロー付接続)
5	ドレン管	1	R1 (PT1Bオネジ)
6	電線取入口	4	φ27, φ21
7	吸込口	1	
8	エアフィルター	1	
9	吹出口グリル	1	
10	点検口蓋	2	
11	配電盤	1	
12	アース端子	1	M6

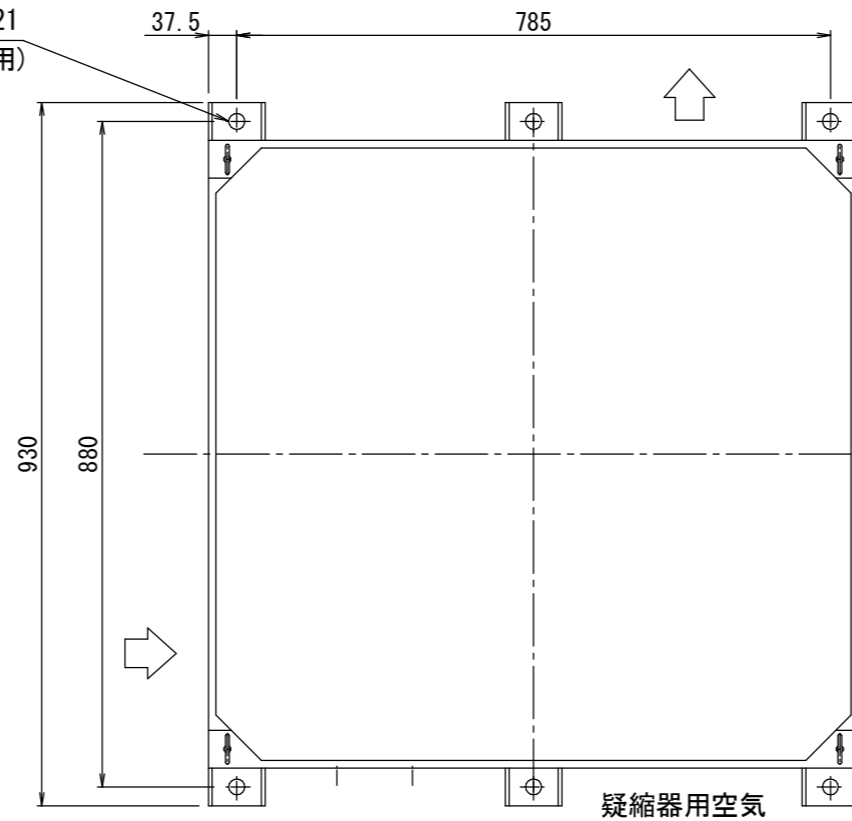


	尺度 SCALE	$\frac{1}{10}$		株式会社ダイキンアプライドシステムズ DAIKIN APPLIED SYSTEMS CO., LTD.		単位 UNIT	mm	名称 NAME	SC15MBI (YE) キャブクーラー	外形図		
	発行日 DATE	YR MO DA						元図番 ORG DWG. NO	3UVS090550		図番 DWG. NO	A
	受注番号 ORDER NO.							OUTLINE DWG.				
	製作数 QUANT.											

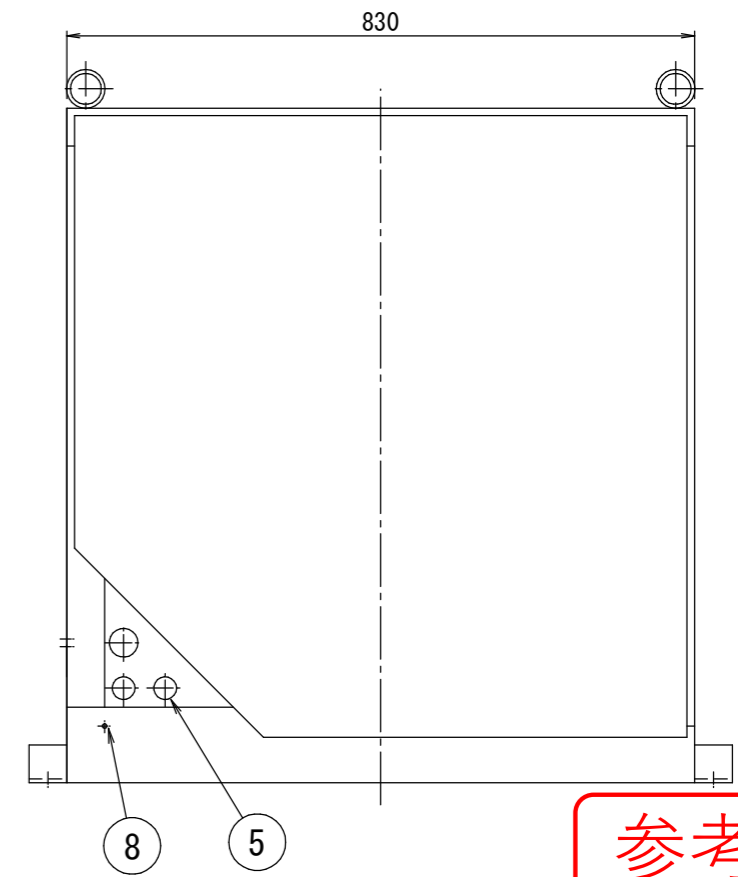
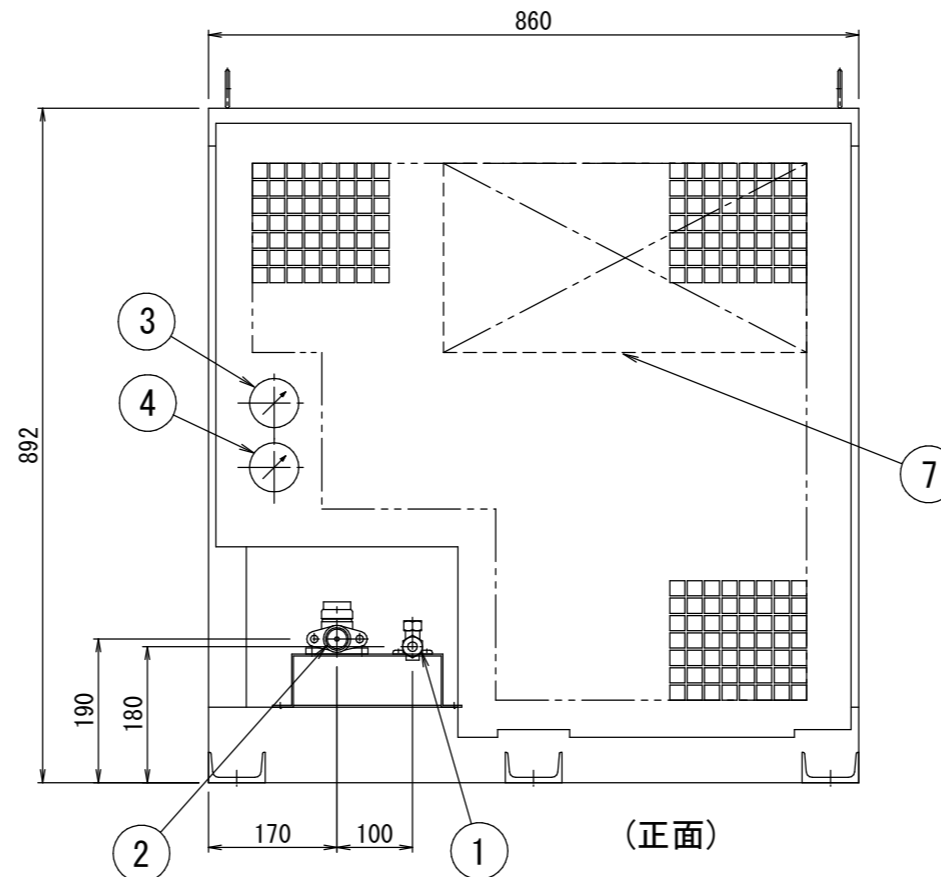
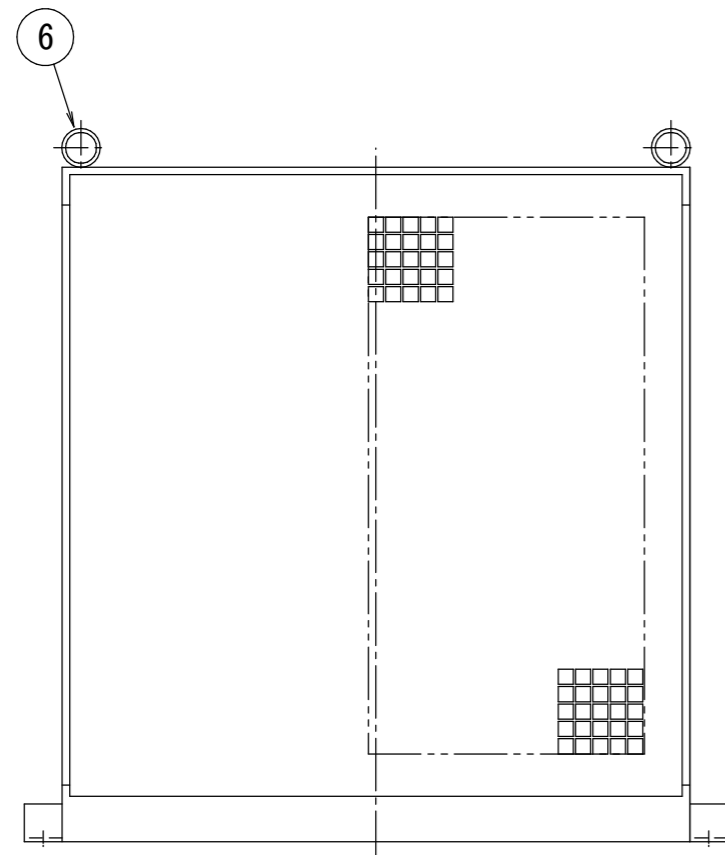
サービススペース



6-φ21
(基礎ボルト用)



品番	名称	1台分個数	記事
1	液管	1	φ12.7(フレア接続)
2	吸入管	1	φ22.2(フランジ接続)
3	吐出圧力計	1	
4	吸込圧力計	1	
5	電源取入口	3	φ48, φ30
6	吊ボルト	4	M16
7	配電盤	1	
8	アース端子	1	M6



参考図

△	尺度 SCALE	1/10	株式会社ダイキンアプライドシステムズ DAIKIN APPLIED SYSTEMS CO.,LTD.	単位 UNIT	mm	名称 NAME	SC8MBC (YE) キャブクーラー	外形図		
	発行日 DATE	YR MO DA				元図番 ORG DWG. NO	3UVS090552 A		図番 DWG. NO	
	受注番号 ORDER NO.									
	製作数 QUANT.									